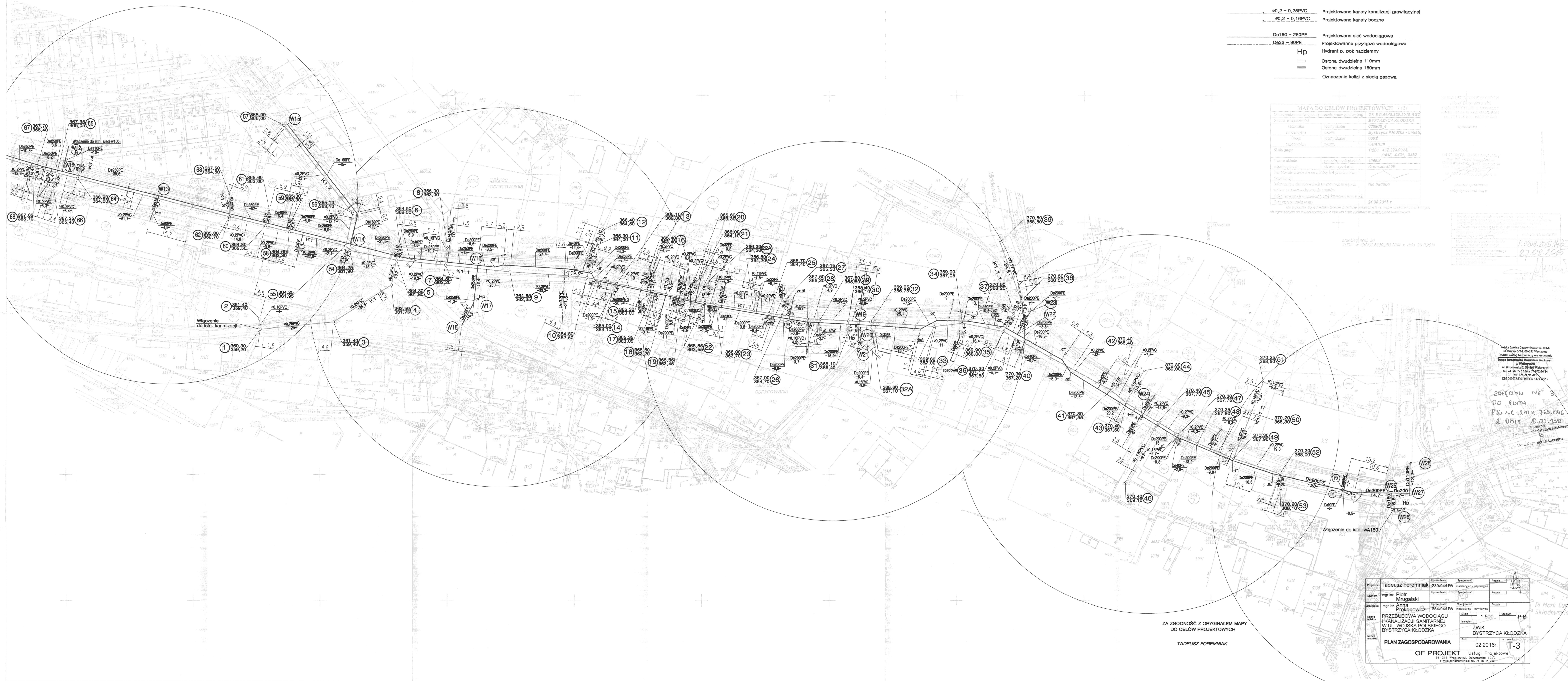


LEGENDA

- $\varnothing 0,2 - 0,25PVC$ Projektowane kanały kanalizacji grawitacyjnej
- $\varnothing 0,2 - 0,16PVC$ Projektowane kanały boczne
- $De160 - 250PE$ Projektowana sieć wodociągowa
- $De32 - 90PE$ Projektowane przyłącza wodociągowe
- Hp** Hydrant p. podziemny
- Ołona dwudzielnia 110mm
- Ołona dwudzielnia 160mm
- Oznaczenie kolizji z siecią gazową

MAPA DO CEŁÓW PROJEKTOWYCH 1/2	
Opis: Projekt kanalizacji i wodociągu	OK. B.D. 4640.235.2016.B.02
Wzrost: 1,80m	8/3/2016 R. KŁODZKA
Wiek: 27	020002_4
Wzrost: 1,80m	Bystrzyca Kłodzka - miasto
Wiek: 27	0007
Wzrost: 1,80m	Centrum
Wiek: 27	1.000 462.235.0224
Wzrost: 1,80m	0415_0431_0432
Wiek: 27	1965.4
Wzrost: 1,80m	Kronstadt 50
Wiek: 27	Nie zamie.
Wzrost: 1,80m	24.08.2016 r.



Wzrost: 1,80m
Wiek: 27

Wzrost: 1,80m
Wiek: 27

Wzrost: 1,80m
Wiek: 27

Wzrost: 1,80m
Wiek: 27

Wzrost: 1,80m
Wiek: 27

Wzrost: 1,80m
Wiek: 27

Wzrost: 1,80m
Wiek: 27

Wzrost: 1,80m
Wiek: 27

Wzrost: 1,80m
Wiek: 27

Wzrost: 1,80m
Wiek: 27

ZA ZGODNOŚĆ Z ORYGINAŁEM MAPY DO CEŁÓW PROJEKTOWYCH

TADEUSZ FOREMNAK

Projektant	Tadeusz Foremniak	239/04/LW	239/04/LW	239/04/LW
Autent.	mgr inż. Piotr Mrugański	239/04/LW	239/04/LW	239/04/LW
Wzrost:	mgr inż. Anna Prokopowicz	239/04/LW	239/04/LW	239/04/LW
Wiek:	PRZEBUDOWA WODOCIĄGU I KANALIZACJI SANITARNEJ W UL. WOJSKA POLSKIEGO BYSTRZYCA KŁODZKA	1:500	1:500	P.B.
Wzrost:	ZWIK BYSTRZYCA KŁODZKA	02.2016r.	02.2016r.	T-3
Wiek:	OF PROJEKT	Usługi Projektowe	Usługi Projektowe	Usługi Projektowe